

ЗЕМЛЕТРУСИ, УРАГАНИ, ЛІСОВІ ПОЖЕЖІ, СНІГОВІ ЗАНОСИ

ПОРЯДОК ДІЙ ПІД ЧАС ВИНИКНЕННЯ НАДЗВИЧАЙНИХ СИТУАЦІЙ

ДІЇ ПІД ЧАС ЗЕМЛЕТРУСІВ



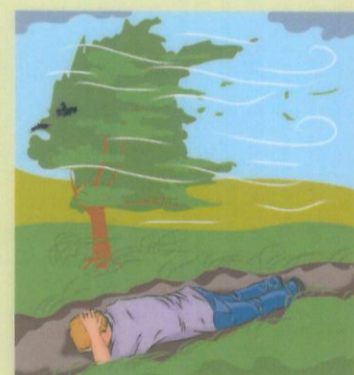
- Негайно вийдіть із приміщення (у вашому розпорядженні 15-20 секунд).
- На другому поверсі і на наступних поверхах станьте у прорізі вхідних або балконних дверей, відійдіть від вікон і займіть місце в кутку, створеному капітальними стінами.
- Тримайтесь подалі від стін, огорож, стовпів. Не входьте в приміщення – поштовхи можуть повторитись.
- Надайте першу допомогу потерпілим.
- Забороняється користуватись ліфтом, стрибати з верхніх поверхів, запалювати сірники, свічки.



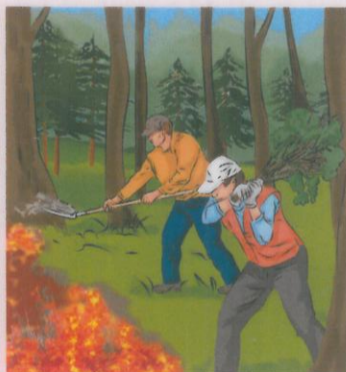
ДІЇ ПІД ЧАС УРАГАНІВ, БУРЕВІЇВ, СМЕРЧІВ



- Закрийте вікна, двері, дахові приміщення.
- Заберіть з балконів та лоджій усе, що може бути скинутим ураганом.
- Вимкніть газ, погасіть вогонь в печі, підготуйте ліхтарі, свічки, лампи.
- Зробіть запас води, продуктів. Тримайте ввімкненими телевізор, радіоприймач.
- Сховайтесь в укритті, підвалі.
- Вдома займіть внутрішню кімнату – подалі від вікон.
- На відкритій місцевості сховайтесь у канаві, ямі, балці: ляжте на дно і щільно притисніться до землі.



ДІЇ ПІД ЧАС ЛІСОВИХ ПОЖЕЖ



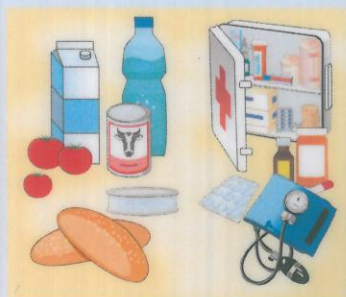
- Захлюстування кромки пожежі – самий простий і достатньо ефективний спосіб гасіння.
- Не допускайте збільшення площі осередку пожежі. Закидайте вогонь пухким ґрунтом.
- Для зупинки розповсюдження вогню зробіть земляні смуги.
- У разі наближення вогню до населеного пункту евакуйуйтеся.
- Виводити і вивозити людей слід в напрямі, перпендикулярному розповсюдженню вогню.
- В екстремальних випадках виходьте не тільки дорогами, але і вздовж річок, струмків і безпосередньо по воді.



ДІЇ ПІД ЧАС СНІГОВИХ ЗАНОСІВ



- Зробіть запас води, продуктів і палива. Тримайте постійно ввімкненими радіоприймач, телевізор.
- Приготуйте аварійне освітлення (ліхтарі, свічки).
- Якщо буревій застав вас у дорозі, подайте сигнал про допомогу – повісьте на жердину (антену) яскраву тканину. Час від часу прогривайте машину.
- Після буревію візьміть участь у розчищенні доріг і вулиць від заносів.
- В місцях можливого сходження снігових лавин уважно слідкуйте за попереджувальними знаками.
- Надайте першу допомогу потерпілим від обмороження:



1. Зробіть ванну з водою кімнатної температури для ураженої ділянки.
2. Зробіть легкий масаж чистими руками уражених ділянок до їх зігрівання.
3. Накладіть пов'язку з використанням борної мазі або вазеліну.
4. Вкладіть потерпілого в теплу постіль.
5. Дайте випити теплих напоїв (чай, каву).

